

Комплексы взвешивания и печати этикеток

Компания **ВМ-Сервис** предлагает ряд инновационных решений, способных качественно улучшить рутинные процессы по учету, взвешиванию, маркировке. Качественное оборудование известных производителей совместно с продуманной логикой дают превосходные результаты эффективности работы. Широкий ассортимент позволяет гибко подобрать комплекс под решение конкретных задач.

Весы-принтер Стандарт

Автономный комплекс взвешивания и печати этикеток. Позволяет взвешивать товары и печатать этикетки произвольного (изменяемого) вида на порцию, ящик и паллет.



Состав комплекса:
Принтер этикеток с дисплеем - *Honeywell PC23d, PC43d, PC43t, PD43, PM23, PM43*
Весы - *CAS, Macca-K, Citizen Scale*.
Сканер ШК - *любой*
ПО - *SimplePacking*

В визуальном редакторе создается база данных товаров и шаблоны этикеток. Этот пакет данных переносится в принтер с помощью «флэшки». Выбор типа продукции и другие необходимые параметры производятся оператором с сенсорного экрана или с помощью сканера штрих-кода перед началом взвешивания товара. Вес груза получается принтером автоматически. После получения данных принтер выводит этикетку с необходимой информацией.

Весы-принтер Эконом

Упрощенная версия. Предназначена для печати этикеток весовых товаров небольшого ассортимента.



Состав комплекса:
Принтер этикеток без дисплея - *Honeywell PC23d, PC43d, PC43t, PD43, PM23, PM43*
Весы - *CAS, Macca-K, Citizen Scale*.
Сканер ШК - *любой*
ПО - *SimplePacking*

В визуальном редакторе создается база данных товаров и шаблоны этикеток. Этот пакет данных переносится в принтер с помощью «флэшки». Выбор типа продукции и управление принтером производится с помощью сканера штрих-кода. Вес груза получается принтером автоматически. После получения данных принтер выводит этикетку с необходимой информацией.

Весы-принтер Эксперт

Расширенная версия, которую отличает управление вторым принтером для печати этикеток на ящик и паллет другого размера.



Состав комплекса:
Принтер этикеток с дисплеем - *Honeywell PC23d, PC43d, PC43t, PD43, PM23, PM43*
Принтер итоговых этикеток без дисплея - *Honeywell PC23d, PC43d, PC43t, PD43, PM23, PM43*
Весы - *CAS, Macca-K, Citizen Scale*.
Сканер ШК - *любой*
ПО - *SimplePacking*

В визуальном редакторе создается база данных товаров и шаблоны этикеток. Этот пакет данных переносится в принтер с помощью «флэшки». Выбор типа продукции и другие необходимые параметры производятся оператором с сенсорного экрана или с помощью сканера штрих-кода перед началом взвешивания товара. Вес груза получается принтером автоматически. После получения данных принтер выводит этикетку с необходимой информацией. Групповые и итоговые этикетки печатаются на втором принтере.

Автономная перемаркировка

Система перемаркировки продукции по штрих-кодам позволяет оперативно произвести печать новых этикеток по заданным шаблонам.



Состав комплекса:
Принтер этикеток без дисплея - *Honeywell PC23d, PC43d, PC43t, PD43, PM23, PM43*
Сканер ШК - *любой*
ПО - *SimplePacking*

В визуальном редакторе создается база данных товаров и шаблоны этикеток. Этот пакет данных переносится в принтер с помощью «флэшки». Выбор типа продукции и управление принтером производится оператором с помощью сканера штрих-кода. После сканирования данных принтер выводит этикетку с необходимой информацией.

Автономный комплекс «Практик-Вес»

Выполняет те же функции, что и комплекс Весы-принтер Стандарт. Позволяет использовать ранее купленные принтеры и весы.



Состав комплекса:
Блок управления
Принтер этикеток - *Honeywell, Zebra, TSC*
Весы - *CAS, Macca-K, Citizen Scale*.
Сканер ШК - *любой*
ПО - *SimplePacking*

Выбор типа продукции и другие необходимые параметры производятся оператором с сенсорного экрана или с помощью сканера штрих-кода перед началом взвешивания товара. Вес груза получается принтером автоматически. После получения данных принтер выводит этикетку с необходимой информацией.

Сетевой комплекс «Практик-Заказ»

Предназначен для автоматизации процессов взвешивания товаров и печати этикеток произвольного (изменяемого) вида по предварительно составленной заявке.



Состав комплекса:
Блок управления
Принтер этикеток - *Honeywell, Zebra, TSC*
Весы - *CAS, Macca-K, Citizen Scale*.
Сканер ШК - *любой*
ПО - *Серверное ПО 1С*

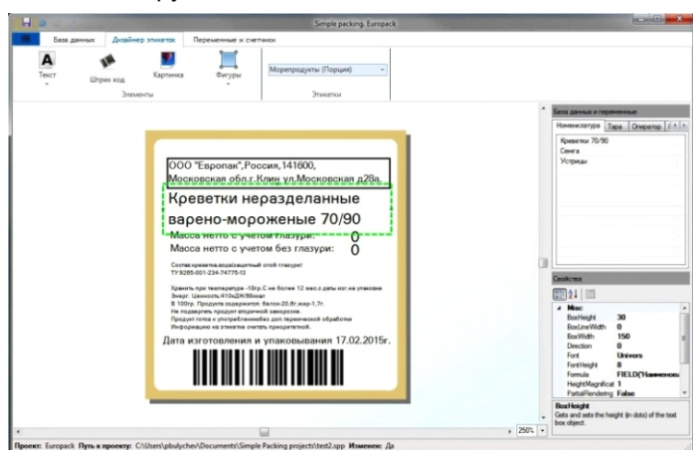
После сканирования штрих-кода заявки на взвешивание и маркировку (комплектацию) Блок управления автоматически получает состав заявки с определенным списком номенклатуры. Выбор товарных позиций производится оператором с сенсорного экрана перед началом взвешивания. Вес груза получается Блоком управления автоматически. После получения данных принтер выводит этикетку с необходимой информацией в соответствии с шаблоном, назначенным в заявке.

Визуальный редактор SimplePacking

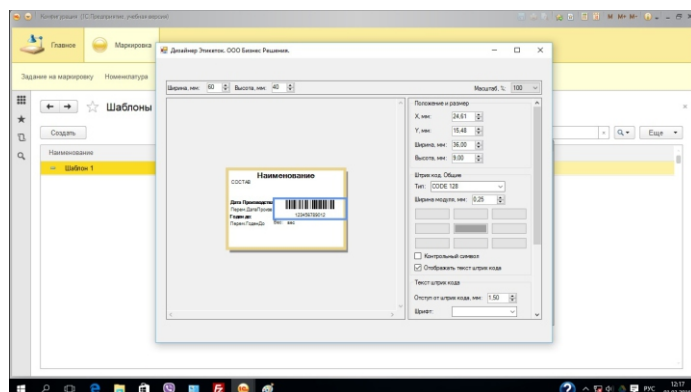
Визуальный редактор «SimplePacking» используется как самостоятельная программа или подключается как внешний модуль к учетной системе 1С и позволяет пользователю самостоятельно сконструировать необходимые шаблоны этикеток. Наименование товара, описание, другая необходимая информация берутся или из встроенной базы данных или из справочника «Номенклатура» 1С. В редакторе можно создать один или несколько шаблонов этикеток с разными дизайнами для разных групп товаров. В версии отдельной программы предусмотрен импорт данных из других источников

Пример шаблона этикетки

Название компании		Логотип компании
Адрес, телефон компании		
Наименование продукции		Штрих-код #1
Описание продукции (состав, сорт, условия хранения и т.п.)		
Вес нетто ----кг	Служебные значки	
Вес брутто ----кг	Штрих-код #2	
Дата, время		



Визуальный редактор SimplePacking



Модуль Дизайнера этикеток для 1С

Общий порядок работы

Все автономные комплексы

1. В визуальном редакторе пользователь на обычном персональном компьютере под управлением ОС Windows 7 и старше создает базу товаров и определяет шаблоны этикеток (проект).
2. Созданный проект переносится в Блок управления с помощью USB флэш-накопителя.
3. После запуска комплекса (а также при смене маркируемого товара) оператор выбирает нужный товар из списка на сенсорном экране или с помощью сканера штрих-кода.
4. Комплекс готов к работе. При размещении товара на платформе весов моментально печатается этикетка по соответствующему шаблону.

Сетевые комплексы для 1С

Работа комплекса подразумевает некоторое разделение ролей. Например:

- Администратор создает и редактирует шаблоны этикеток и наполняет 1С справочник «Номенклатура» актуальными значениями,
- Менеджер торгового отдела формирует список заказа в учетной системе и передает эту заявку для сбора и маркировки,
- Оператор комплекса получает заявку, сканирует штрих-код заявки, собирает товар, взвешивает и маркирует его.

Сфера применения

Автономные и сетевые комплексы наиболее востребованы там, где требуется подбор товаров и комплектация заказов на ранее немаркированные весовые и штучные товарные позиции.



Мясопереработка



Морепродукты, заморозка



Сырное производство



С/х продукция



Кондитерские изделия



Метизы, комплектующие

Honeywell

ZEBRA

Intermec by Honeywell

TSC

CAS ТЕНЗОМ MASSA-K



«БИЗНЕС РЕШЕНИЯ»

do datamax-o'neil by Honeywell

ARGOX Empower the Barcode ATON

Citizen ISO 9001 : 2008 CERTIFIED

WMSservice

ВМ-Сервис
107553, г. Москва, ул. Амурская, 1/30, офис 212
+7 (499) 922-05-79 www.wms-service.ru